

Serie SSMF Dauerfester Kraftaufnehmer in S-Form [Fatigue Rated S-type load cell]

- Messbereiche von ± 100 N bis ± 10 kN (Nennlast)
[ranges from ± 100 N to ± 10 kN F.S.]
- Hohe Genauigkeit – ab 0,05%v.E. Nichtlinearität
[high accuracy – from 0,05%FS nonlinearity]
- Sehr gutes Preis-Leistungs-Verhältnis
[very good price-performance-ratio]
- 10 Mio Voll-Lastwechsel garantiert
[10 Mio fully reversed loading cycles guaranteed]

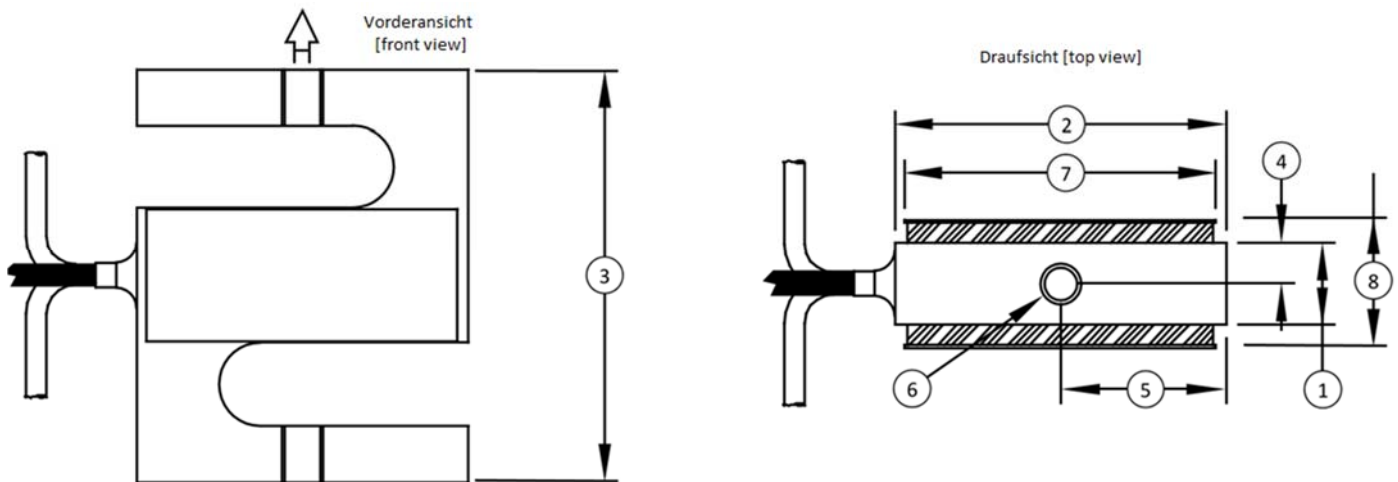


Technische Daten [technical data]

GENAUIGKEITEN – (MAX FEHLER) [accuracy (max error)]					
Rel. Linearitätsabweichung d_{lin} -% [nonlinearity - %FS]				±0.05	
Rel. Umkehrspanne $u_{0,4}$ -% Nennkraft F_{nom} [hysteresis - %FS]				±0.03	
Rel. Reproduzierbarkeit-% [non-repeatability - %RO]				±0.02	
Rel. Kriechen, in 20 min-% [creep. in 20 min - %]				±0.025	
TEMPERATUR [temperature]					
kompensierter Temperaturbereich -°C [compensated temperature range -°C]				-15 to 65	
Arbeitstemperaturbereich -°C [operating temperature range - °C]				-55 to 90	
Kennwerteinfluss TK_C -%/ K – MAX [effect on output - % max]				±0.0015	
Nullsignaleinfluss TK_0 -% FS/ K – MAX [effect on zero - % max]				±0.0027	
ELEKTRISCH [electrical]					
Kennwert C_{nom} – mV/V [rated output – mV/V nominal]				1.5	
Rel. Nullsignalabweichung $d_{s,0}$ -% [zero balance - %RO]				±1	
Brückenwiderstand – Ohm (nominal) [bridge resistance – Ohm (nominal)]				350	
Versorgungsspannung – MAX [excitation voltage – VDC max]				15 VDC	
Isolationswiderstand – M Ω [insulation resistance - M Ω]				>5000	
MECHANISCH [mechanical]					
Schutzart nach EN 60529 [degree of protection as per EN 60529]				IP 67	
Kalibrierung [calibration]				Zug [tension]	
Grenzkraft FL – % [safe overload - %cap]				±300	
Anschluss [connection]				3 m Kabel [3 m cable] Ab 1 kN auch mit Stecker erhältlich [available also with connector for ranges ≥ 2 kN]	
Eigenfrequenz und Messweg [natural frequency & deflection]:					
U.S. lbf	Metrisch [metric] N	Eigenfrequenz [natural frequency] f_G Hz	Messweg [deflection] s_{nom} mm	Gewicht [weight] kg	Material
25	100	1500	0.051	0.10	Aluminium
50	250	1850	0.051	0.14	Aluminium
125	500	2150	0.076	0.14	Aluminium
250	1000	2350	0.076	0.41	Aluminium
500	2500	2400	0.076	0.41	Aluminium
1000	5000	3000	0.076	0.80	Legierter Stahl [alloy steel]
2500	10000	2520	0.076	1.60	Legierter Stahl [alloy steel]

Abmessungen [dimensions]

Siehe Zeichnung [see drawing] 3D Modelle verfügbar [ask for STEP model]	Modell [model]							
	Nennkraft F _{nom} [range]							
	US lbf	Metrisch [metric] N	US lbf	Metrisch [metric] N	US lbf	Metrisch [metric] kN	US lbf	Metrisch [metric] kN
	25	100	50; 125	250; 500	250; 500; 1000	1; 2.5; 5	2500	10
	in	mm	in	mm	in	mm	in	mm
1	0,50	12,7	0,50	12,7	1,00	25,4	1,50	38,1
2	2,00	50,8	2,00	50,8	2,00	50,8	2,50	63,5
3	2,50	63,5	2,50	63,5	3,00	76,2	3,50	88,9
4	0,25	6,40	0,25	6,40	0,50	12,7	0,75	19,1
5	1,00	25,4	1,00	25,4	1,00	25,4	1,25	31,8
6	0,25-28 UNF-2B	M6x1-6H	0,25-28 UNF-2B	M6x1-6H	0,5-20 UNF-2B	M12x1,75-6H	5/8-18 UNF-2B	M16x2-6H
7	1,88	47,8	1,88	47,8	1,88	47,8	2,38	60,5
8	0,82	20,8	0,72	18,3	1,22	31,0	1,75	44,5



Verfügbare Optionen und Zubehör [available options & accessories]

- Sondergewinde a.A. [special threads on request]
- Kundenspezifische Kabellängen [customized cable length]
- auf Wunsch mit Stecker am Anschlusskabel [mating connector for the cable available]
- Kundenspezifische (erweiterte) Temperaturkompensation [customized (extended) compensated temperature range]
- Vakuum optimierte Versionen a.A. [vacuum rated versions on request]
- Normiertes Ausgangssignal [standardized output]: +/-0,1%
- TEDS – Transducer Electronic Data Sheet
- Druckknöpfe / Gelenkaugen [load buttons / rod end bearings]
- Messverstärker und Anzeigen [amplifier & displays]
- Sonderlackierung a.A. [special painting available]
- Kundenspezifische Typenschilder auf Sensor und Zertifikat [custom labeling on sensor and certification]
- Hochtemperatur-Ausführung – bis +150°C siehe SSM-FDH [high temperature versions – up to +150°C]
- Eigensichere (ATEX) Versionen siehe SSMH ☹ ☹ [Hazardous Environment / Intrinsically versions available]

Weitere Sensoren [More Sensors]

 <p>Flachprofilkraftaufnehmer [low profile force sensors]</p>	 <p>Dauerfeste Kraftaufnehmer mit Flansch [fatigue force sensors with flange]</p>	 <p>Ultra-Präzisionskraftaufnehmer [ultra precision force sensors]</p>
 <p>Kalibrierkraftaufnehmer [calibration load cells]</p>	 <p>Hochlast-Kraftaufnehmer [high capacity flange load cell]</p>	 <p>Achsal-Torsion Kraftsensor [axial torsion load cell]</p>
 <p>6-Komponenten Aufnehmer [6-axis load cell]</p>	 <p>3-Komponenten Aufnehmer [3-axis load cell]</p>	 <p>Miniatur Druckkraftsensor [miniature load buttons]</p>
 <p>Miniatur Edelstahl Kraftsensoren [miniature stainless steel load cells]</p>	 <p>S-Form Kraftaufnehmer [S-type load cells]</p>	 <p>Micro S-Form Kraftsensoren [micro S-type load cells]</p>
 <p>Kraftsensoren in sehr flachen Bauform [low height load cells]</p>	 <p>Kraftmessbolzen [load pins]</p>	 <p>Kraftmessringe [load washers]</p>
 <p>Biegestabwägezellen [sealed beam load cells]</p>	 <p>Miniatur Biegebalken [miniature beam load cell]</p>	 <p>Kundenspezifische OEM Kraftaufnehmer [customized OEM load cells]</p>