

IFF-MTFS

Miniaturkraftsensor für Zugkräfte [miniature tension force load cell]

- Messbereiche von 1 kN bis 100 kN (Nennlast)
[ranges from 1 kN to 100 kN F.S.]
- Kompakte Bauweise
[small geometry]
- Messkörper aus Edelstahl
[stainless steel flexure]
- Geschützt vor Umwelteinflüssen (IP65)
[environmentally sealed (IP65)]
- Einfache Handhabung und Montage
[simple handling and assembly]

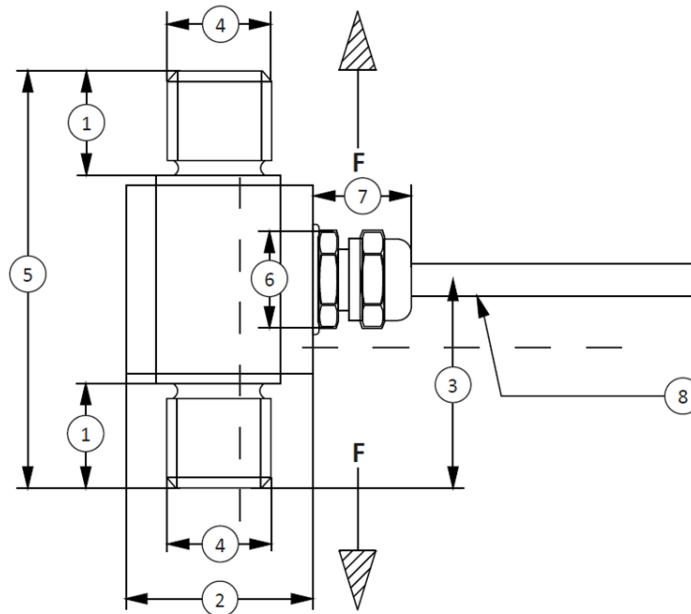


Technische Daten [technical data]

GENAUIGKEITEN – (MAX FEHLER) [accuracy (max error)]	
Rel. Linearitätsabweichung d_{lin} -% [nonlinearity - %FS]	±0.30
Rel. Umkehrspanne $u_{0,4}$ -% Nennkraft F_{nom} [hysteresis - %FS]	±0.30
Rel. Reproduzierbarkeit-% [non-repeatability - %RO]	±0.10
Rel. Kriechen, in 30 min-% [creep. in 30 min - %]	±0.10
TEMPERATUR [temperature]	
kompensierter Temperaturbereich -°C [compensated temperature range -°C]	-10 bis [to] +70
Arbeitstemperaturbereich -°C [operating temperature range -°C]	-30 bis [to] +80
Kennwerteinfluss TK_C -%/ K – MAX [effect on output - % max]	±0.02
Nullsignaleinfluss TK_0 -% FS/ K – MAX [effect on zero - % max]	±0.02
ELEKTRISCH [electrical]	
Kennwert C_{nom} – mV/V [rated output – mV/V nominal]	1.0 (±20%)
Rel. Nullsignalabweichung $d_{s,0}$ -% [zero balance - %RO]	±2
Brückenwiderstand – Ohm (nominal) [bridge resistance – Ohm (nominal)]	350
Versorgungsspannung – VDC [excitation voltage – VDC]	5
Nennbereich der Versorgungsspannung [rated range excitation voltage] – VDC	2 – 12 (≤5kN: 2 – 6)
Isolationswiderstand – MΩ [insulation resistance – MΩ]	>2000
MECHANISCH [mechanical]	
Schutzart nach EN 60529 [degree of protection as per EN 60529]	IP 65
Kalibrierung [calibration]	Zug [tension]
Grenzkraft F_L – % [safe overload - %cap]	150
Bruchkraft F_B – % [ultimate overload - %cap]	300
Messweg [deflection] – mm	<0.1
Material Messkörper [flexure material]	Edelstahl [stainless steel]
Material Gehäuse [housing material]	Aluminium
Anschluss [connection]	3 m Kabel [3 m cable]
Gewicht – ohne Kabel [weight – without cable] – kg	0.1 (1 kN, 2 kN, 5 kN) 0.2 (10 kN, 20 kN) 0.3 (50 kN) 0.4 (100 kN)

Abmessungen [dimensions]

Siehe Zeichnung [see drawing] 3D Modelle verfügbar [ask for STEP model]	Nennkraft F _{nom} [range] - kN					
	1; 2	5	10	20	50	100
	mm					
1	8	8	10	12	15	20
2	14	14	18	24	29	35
3	17.5	17.5	20	22.5	25	35
4	M5	M8	M10	M12	M16	M24x2
5	35	35	40	45	50	70
6	Ø 10					
7	10					
8	Ø 3.2					



Verfügbare Optionen und Zubehör [available options & accessories]

- Kundenspezifische Kabellängen [customized cable length]
- auf Wunsch mit Stecker am Anschlusskabel [mating connector for the cable available]
- Kundenspezifische (erweiterte) Temperaturbereich [customized (extended) temperature range] max. -40°C bis [to] +150°C (≥20 kN)
- TEDS – Transducer Electronic Data Sheet
- Messverstärker und Anzeigen [amplifier & displays]
- Kundenspezifische Typenschilder auf Sensor und Zertifikat [custom labeling on sensor and certification]
- Kontrollsignal [control signal]
- Kalibrierzertifikate [calibration certificates]
- 6-Leitertechnik [6 wire technology]