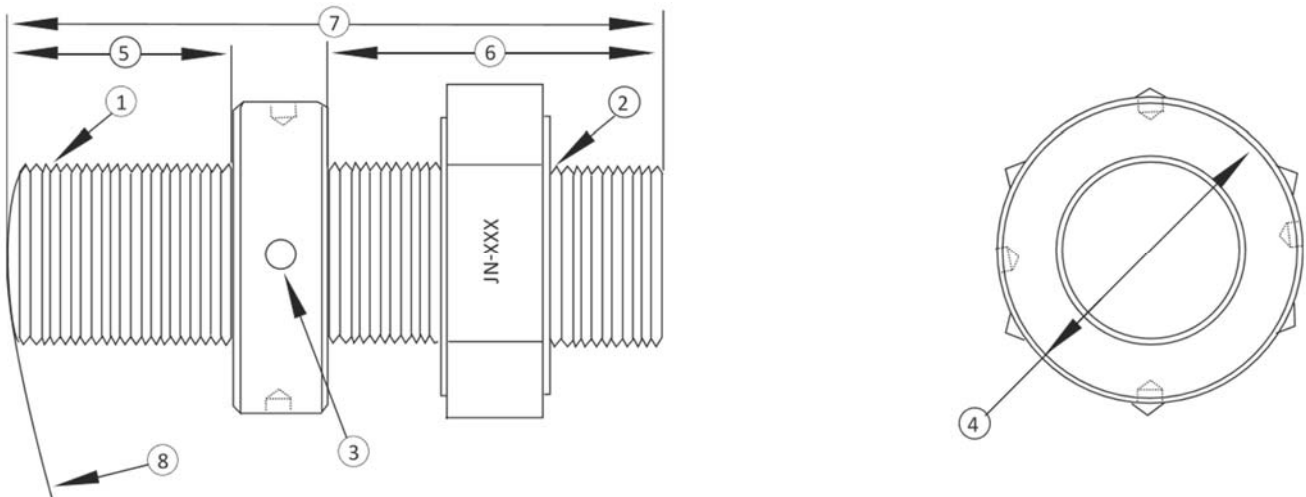


Kalibrieradapter [Calibration Adaptors]

- Material: gehärteter Stahl
[material: heat treated steel]
- Zur optimalen Kräfteinleitung, insbesondere für Kalibrieranwendungen
[for optimal force introduction, especially for calibration applications]
- Verbessert die Kalibrier-Genauigkeit
[improves calibration accuracy]
- Sphärisches Ende für Kräfteaufbringung in Druckrichtung
[spherical end for compression loading]
- Erhältlich mit metrischen oder US Gewinden
[metrical or US sizes available]



Abmessungen [dimensions]



Modell [model]	Gegenmutter (inklusive) [Jam Nut (included)]	Größe 1 - 2 [size 1 to 2]	Sensortyp [sensor type]	3		4		5		6		7		8	
				in	mm	in	mm	in	mm	in	mm	in	mm	in	mm
CA-101	JN-103	2x 5/8-18	1x10 bis 10K	0.25	6.35	1.25	31.8	0.75	19.1	1.563	39.69	2.813	71.44	SR6	SR152
CA-102	JN-105	2x 1 1/4-12	1x20 bis 50K	0.25	6.35	2	51	1.5	38	2.188	55.56	4.188	106.36	SR6	SR152
CA-103	JN-106	2x 1 3/4-12	1x32 bis 100K	0.25	6.35	3	76	2	51	3.125	79.38	6	152	SR12	SR305
CA-105	JN-106	1 3/4-12 - 2 3/4-8	1x32 bis 100K	0.25	6.35	3.5	89	2	51	4.875	123.83	7.375	187.33	SR12	SR305
CA-104	JN-107	2x 2 3/4-8	1x40 bis 200K	0.313	7.94	3.5	89	2.5	64	4.875	123.83	8.125	206.38	SR12	SR305
CA-201	JN-203	2x M16x2	1x10 bis 50kN	0.25	6.35	1.25	31.8	0.75	19.1	1.563	39.69	2.813	71.44	SR6	SR152
CA-202	JN-205	2x M33x2	1x20 bis 250kN	0.25	6.35	2	51	1.5	38	2.188	55.56	4.188	106.36	SR6	SR152
CA-203	JN-206	2x M42x2	1x32 bis 450kN	0.313	7.94	2.938	74.61	1.813	46.04	3.188	80.96	5.75	146.1	SR12	SR305
CA-204	JN-207	2x M72x2	1x40 bis 900kN	0.313	7.94	4.25	108	2.75	70	4.75	120.7	8.25	209.6	SR12	SR305

Weiteres Zubehör [further accessories]

 <p>Kontermutter [jam nuts]</p>	 <p>Drucklastknopf [load button]</p>	 <p>Gabelköpfe [rod end bearings]</p>
 <p>Gewindeadapter [thread adapters]</p>	 <p>Gabelköpfe [clevises]</p>	 <p>Montageplatten [mounting plates]</p>
 <p>TEDS Transducer Electronic Data-Sheet</p>	 <p>Shunt Widerstand [shunt resistors]</p>	 <p>Klemmbox [terminal box]</p>
 <p>Gegenstecker [mating connectors]</p>	 <p>Anschlusskabel und Kabelkonfektionierung [cable & cable assembly]</p>	 <p>Steckerschutz [connector protection]</p>
 <p>8-Kanal Messverstärker [8 channel amplifier]</p>	 <p>TEDS Handmessgerät [TEDS handheld]</p>	 <p>4-Kanal Anzeige [4 channel display]</p>
 <p>Kalibrierrahmen [calibration frame]</p>	 <p>DMS Kalibrator [load cell simulator]</p>	 <p>Kalibriersystem [calibration system]</p>