

Serie MSC Miniatur Hochlast Kraftsensor [Miniature High Capacity Load Button]

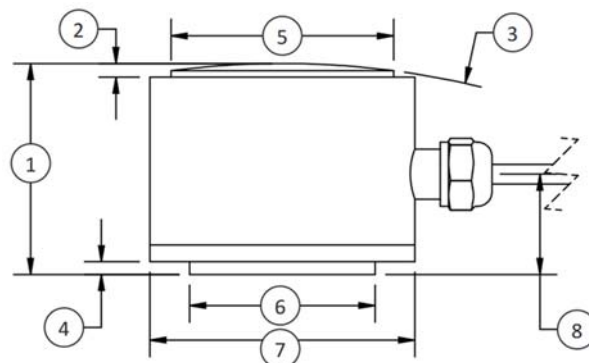
- Messbereiche von 65 kN bis 130 kN (Nennlast)
[ranges from 65 kN to 130 kN F.S.]
- Edelstahlausführung
[stainless steel version]
- Integrierter Drucklastknopf
[integral load button]
- Kleiner Durchmesser, kompakte Bauform
[small diameter, compact size]



Technische Daten [technical data]

GENAUIGKEITEN – (MAX FEHLER) [accuracy (max error)]	
Rel. Linearitätsabweichung d_{lin} -% [nonlinearity - %FS]	±0.50
Rel. Umkehrspanne $u_{0,4}$ -% Nennkraft F_{nom} [hysteresis - %FS]	±0.50
Rel. Reproduzierbarkeit-% [non-repeatability - %RO]	±0.10
Rel. Kriechen, in 20 min [creep, in 20 min] - %	±0.15
TEMPERATUR [temperature]	
kompensierter Temperaturbereich -°C [compensated temperature range -°C]	+5 bis [to] +60
Arbeitstemperaturbereich -°C [operating temperature range -°C]	-40 bis [to] +80
Kennwerteinfluss TK_C -%/ K – MAX [effect on output - % max]	±0.005
Nullsignaleinfluss TK_0 -% FS/ K – MAX [effect on zero - % max]	±0.002
ELEKTRISCH [electrical]	
Kennwert C_{nom} – mV/V [rated output – mV/V nominal]	2 (+40/-20%)
Rel. Nullsignalabweichung $d_{s,0}$ -% [zero balance - %RO]	±2
Brückenwiderstand – Ohm (nominal) [bridge resistance – Ohm (nominal)]	700
Versorgungsspannung – MAX [excitation voltage – VDC max]	15 VDC
Isolationswiderstand – MΩ [insulation resistance - MΩ]	>5000
MECHANISCH [mechanical]	
Kalibrierung [calibration]	Druck [compression]
Grenzkraft F_L – % [safe overload - %cap]	±150
Anschluss [connection]	1.5 m Kabel [1.5 m cable]
Material	Edelstahl [stainless steel]

Abmessungen [dimensions]



Siehe Zeichnung [see drawing] 3D Modelle verfügbar [ask for STEP model]	Nennkraft F _{nom} [range]	
	Metrisch [metric] (kN)	U.S. (lbf)
	65, 90, 130	15k, 20k, 30k
	mm	inch
1	25.40	1.00
2	1.52	0.06
3	R 101.6 ±13	R 4.0 ±0.5
4	1.52	0.06
5	26.67	1.05
6	22.23	0.875
7	31.75	1.25
8	12.32	0.5 ±0.1

Verfügbare Optionen und Zubehör [available options & accessories]

- Kundenspezifische Sonderversionen [customized OEM versions]
- auf Wunsch mit Stecker am Anschlusskabel [mating connector for the cable available]
- Kundenspezifische (erweiterte) Temperaturkompensation [customized (extended) compensated temperature range]
- Vakuum optimierte Versionen a.A. [vacuum rated versions on request]
- Normiertes Ausgangssignal [standardized output]: +/-0,1%
- TEDS – Transducer Electronic Data Sheet
- Messverstärker und Anzeigen [amplifier & displays]
- Kundenspezifische Typenschilder auf Sensor und Zertifikat [custom labeling on sensor and certification]

Verwandte Sensoren [similar sensors]

<p>Modell [model]: LBS Messbereich [range]: 20 N – 4.45 kN 3mm Höhe [3mm height]</p> 	<p>Modell [model]: LBMP Messbereich [range]: 10 N – 100 kN Überlastgesichert [overload protected]</p> 
<p>Modell [model]: LBMU Messbereich [range]: 500 N – 5 kN Hohe Genauigkeit [high accuracy]</p> 	<p>Modell [model]: LBM Messbereich [range]: 111 N – 222 kN Edelstahl [stainless steel]</p> 