

## Modell LBS

### Sub-Miniatur Kraftaufnehmer

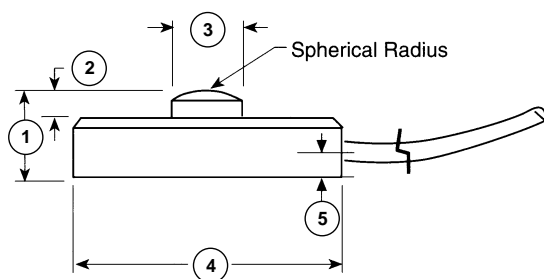
- temperaturkompensiert
- integrierter Drucklastknopf
- 2mV/V Ausgangssignal
- ab 3mm Bauhöhe



### ZUBERHÖR\*

Verstärker und Digitalanzeigen

\* Bitte fordern Sie weitere Informationen an



### SPEZIFIKATIONEN

#### GENAUIGKEIT - (MAX FEHLER)

Linearität-% FS .....± 0.25  
 Hysterese -% FS .....± 0.25  
 Reproduzierbarkeit-% Ausgang.....± 0.10

#### TEMPERATUR

komp. Temperaturbereich-°F .....60 to 160  
 komp. Temperaturbereich-°C .....15 to 71  
 Arbeitstemperaturbereich-°F.....-65 to 250  
 Arbeitstemperaturbereich-°C.....-54 to 121  
 Effekt>Null FS/F - MAX .....± 0.0005  
 Nullpunkt-Balance % FS.....±2

#### ELEKTRISCH

Ausgangssignal-mV/V (Nominal) .....2.0  
 Brückenwiderstand-Ohm (Nominal) .....350  
 Versorgungsspannung.....5  
 Versorgungsspannung - MAX.....7

#### MECHANISCH

Kalibrierung in .....Druck  
 Überlastschutz-% Nennlast.....150  
 Bruchlast %Nennlast.....300  
 Kabellänge in m.....1,5  
 4-leiter isoliert mit Temperaturkompensation

### DIMENSIONEN

siehe Zeichnung	Messbereich in lbf (N)					
	LBS Series					
	5, 10, 25, 50 (20 - 200)		100, 250 (450-1000)		500, 1K (2K-4,5K)	
	inch	mm	inch	mm	inch	mm
①	0.12	3.00	0.15	3.80	0.25	6.4
②	0.03	0.80	0.02	0.50	0.03	0.80
③	0.09	2.20	0.12	3.00	0.24	6.10
④	0.38	9.80	0.50	13.0	0.75	19.0
⑤	.04	1.0	.06	1.5	.10	2.5